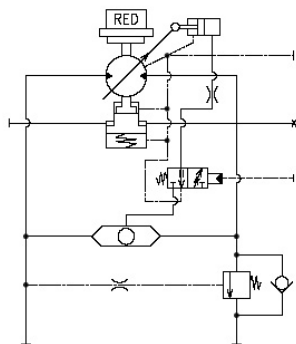


CH -VB type -

- 主用途 / 各種クレーン用ウインチ
- 特長
 - 低速域から高速域まで安定回転
 - ドラムインタイプ
 - 高速回転
 - 優れた微速操作性
 - 長寿命



CH04VB2

仕 様		CH04VB2	CH12VB2	CH18VB
定格出力トルク	N-m	4,460	11,500	18,000
	(kgf-m)	(455)	(1,170)	(1,840)
最高出力回転数	min ⁻¹	170	150	126
減速比	1/R	24.2	25.77	26.58
最高使用圧力	MPa	24.5	29.4	29.4
	(kgf/cm ²)	(250)	(300)	(300)
油圧モータ最大行程容積	cm ³ /rev	54.3	110.1	169.0
油圧モータ最高回転速度 (小容量)	min ⁻¹	3,700	3,200	2,900
定格流量 (カンバラ弁)	L/min	155	280	400
油圧モータ軸 駐車ブレーキ制動トルク	N-m	260	912	1,260
	(kgf-m)	(26.5)	(93.0)	(128)
モータ重量	kg	92	143	189
適用吊上能力	ton	7~13	16~25	50~70

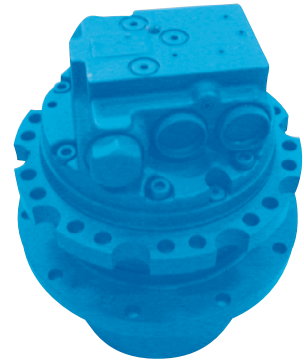
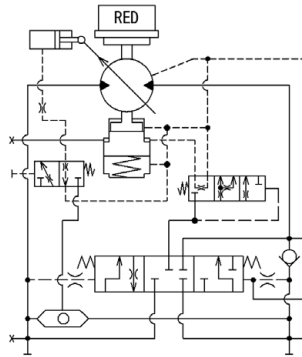
概 略 寸 法

	CH04VB2	CH12VB2	CH18VB
	280	330	354
	250	300	324
	210	270	290
	321	376	404
	282.58	335	374
	241.3	280	324
	53.5	105.5	124.7
	101	133	131
	53.5	47.5	68.7
	352	453.5	482
	2-G 3/4	2-G 1	2-G 1
	G1/2	G1/2	G1/2
	13-M16	16-M16	22-M16
	9-φ18	8-φ17.5	15-φ18

減速比およびモータ行程容積、概略寸法は変更になることがあります。
ご使用の際には弊社までお問い合わせください。

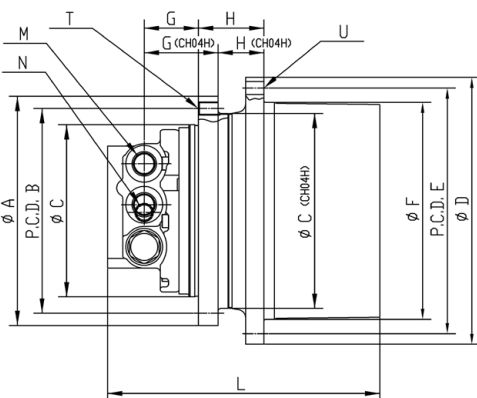
CH -H type -

- 主用途 / 各種クレーン用ウインチ
- 特長 / ● 低速域から高速域まで安定回転
 - ドラムインタイプ
 - 高速回転
 - 優れた微速操作性
 - 長寿命



CH04H

仕 様		CH04H	CH10VH
定格出力トルク	N·m	3,900	9,810
	(kgf·m)	(398)	(1,000)
最高出力回転数	min ⁻¹	120	100
減速比	1/R	27.94	50.111
最高使用圧力	MPa	24.5	25.0
	(kgf/cm ²)	(250)	(255)
油圧モータ最大行程容積	cm ³ /rev	55.8	55.8
油圧モータ最高回転速度 (小容量)	min ⁻¹	3,300	3,700
定格流量 (カンバラ弁)	L/min	155	155
油圧モータ軸 駐車ブレーキ制動トルク	N·m	265	265
	(kgf·m)	(27.0)	(27.0)
モータ重量	kg	66	84

概 略 寸 法	CH04H	CH10VH
		
A	260	280
B	236	250
C	200	210
D	279	326
E	256	300
F	200	265
G	81.5	66
H	84.5	80
L	341	332
M	2-G3/4	2-G3/4
N	G1/2	G1/2
T	19-φ13.5	18-M16
U	10-φ13.5	12-φ16

減速比およびモータ行程容積、概略寸法は変更になることがあります。
ご使用の際には弊社までお問い合わせください。